

上海 Brilliance 信用评级及投资者服务有限公司

2015 年 6 月 12 日

信用评级报告

AA
AA
2016 年 6 月 12 日



上海 Brilliance 信用评级及投资者服务有限公司

Shanghai Brilliance Credit Rating & Investors Service Co., Ltd.

名称：上海浦东发展银行股份有限公司

信用评级：AAA级（主体信用评级）/AAA级（短期债务信用评级）

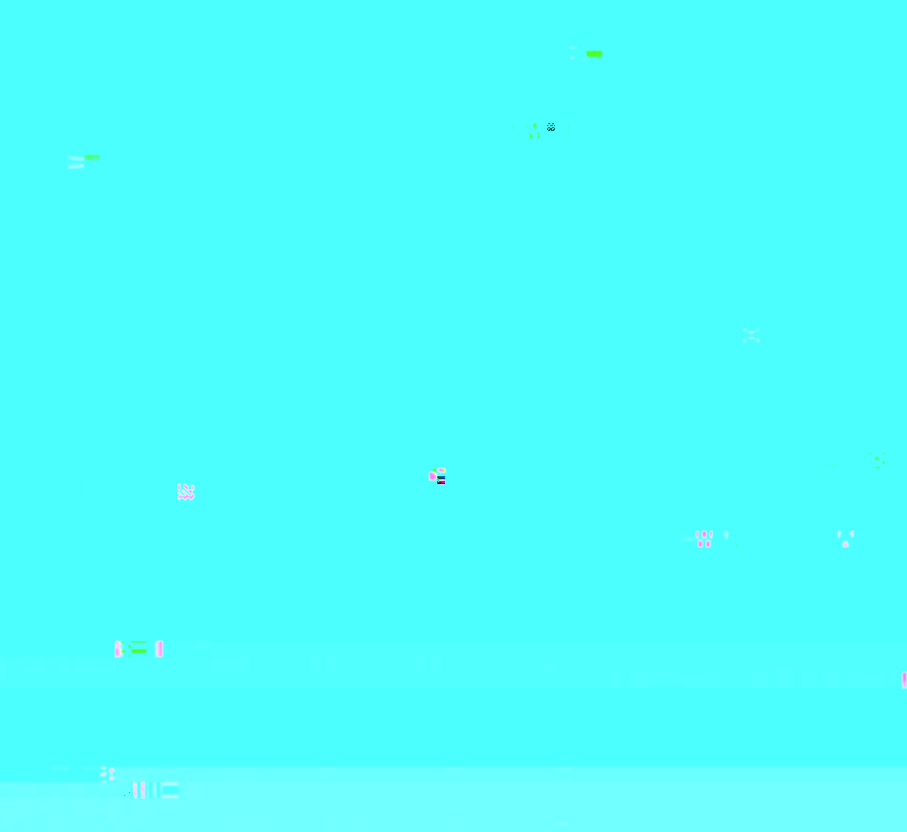
本次评级：

首次评级

信用评级有效期：

新世纪资信评级服务有限公司
资信评级事业部

新世纪资信评级服务有限公司
资信评级事业部



TOP 10 债项

合计

信用评级



-ÜDú8!0—(I-Ç

) 2015

(

2015

2016

A CCO9•,Ã?±9 3

2015 7
15
5.20%

6
5
3

2016 3

6

,_ C -ÜDú8!0—1,5<

2015
8.24
0.66

15.10
28.54%

10 12
2015 5 25
24.17%

2016 5 31

99.67%

2015

1.76

2.16

2015

4.03

1.23

4.90

2015

2015

2015

65.72 37.23% 82.32%
 47.73 72.62%
 6.30 9.59%
 11.69 17.79%
 56.37% 25.47% 8.69% 9.47%

A B
 3.85
 85%
 GBS

2016

17.11% 69 17.38
 87.82% 0.9 15.27
 5.20% 1.21 6.98%

34.22% 47.53% 3338.2587D 15 045520M CID 1IID 74BD8BT /F7 12
 420.66% 1,660.75%

2015

56.73 57.36

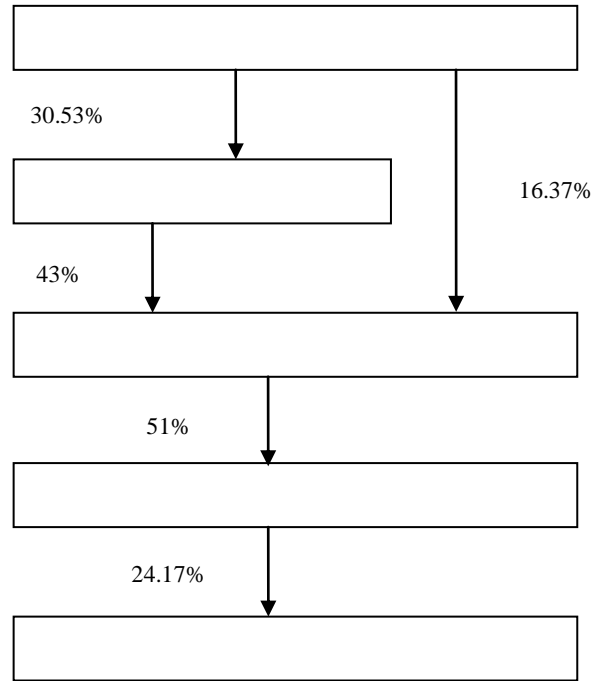
	3							
				4				
							50	
					10.01		2016	
3		0.77						
		2014						
			65MW		65MW			
			65MW	BT			5.20	
		BT			65MW			
					2015		1.19	
2016								
					100%			
		2,475						
			45%					
						2015		
	2015						104.44	
		35.40					35.32	
	2015			72.05		1.92		
				1.92		2016	3	
				97.50				35.78
				35.71		2016		
		13.91		0.34				
		0.34						
2015					4.64%	72.05		
		16.57%				4.55%	11.94	

	0.48				
150.97%		2015			
				2015	
1.92		27.68%			
	2016			11.20%	13.91
		0.34		17.00%	
9.36%	2.36				
		0.95		12.67%	
	0.34				
2015			104.44		83.24
		9.97			4.06
					46.35
		8.78%		1.35	
				2015	19.03
	8.15%		22.87%		
3.93	3.44%		3.86		
		1.08			
		2015		9.28	3.17
3.90			43.77%	14.95%	18.40%
			6.64%	97.50	2016
	8.20%	76.42		11.70%	8.80
	14.30%	16.31		8.53%	42.39
	26.88%	3.65		8.77%	4.20
			21.09		
	2015		69.04		7.70%
	66.11 %		0.62		
			2015		86.76%
	2015		32.66		29.27
		3.07		47.31%	

		2015	25.00	
12.07%		36.21%		
	2015	6.56	9.50%	
2016	3		10.60%	61.72
		2.81	63.30%	4.59
		2.06		31.56
		75.32%	51.14%	
13.19		7.57		3.00
	0.03	5.96		1.80
	2015			
		2015	86.04%	
		4.65	297.52%	
			2015	
-3.39				
		0.57	2016	
		-1.56	-0.23	0.72
		2016	3	
55.13			26.70	
		2016	5	30
	2016	3		7.80
2015	7	15	6	5(3+2)
		5.20%	2015	5
1.80		2	6.6%	
	2015			

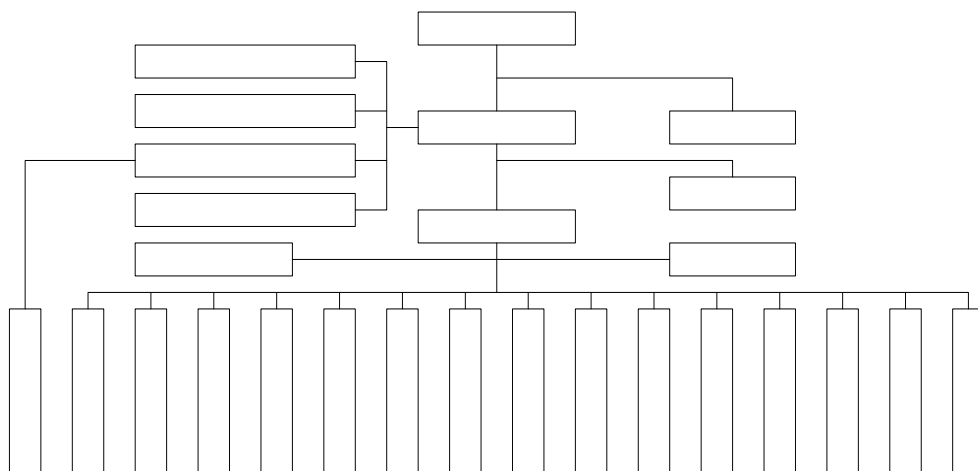
1
2 3
4 5

.L;ßB ; 0«2ùD'9~.y>Ö=]



2016 3

.L;ßE D 1,.Z=]



2016 3

	2013	2014	2015	2016
[]	83.87	97.89	104.44	97.50
[]	6.94	10.35	9.97	8.80
[]	28.60	29.59	32.66	31.56
[]	23.15	33.78	35.40	35.78
[]	75.20	68.86	72.05	13.91
[]	2.38	2.65	1.92	0.34
EBITDA[]	5.29	5.79	4.73	
[]	-0.09	1.17	4.65	-1.56
[]	-1.20	-3.70	-3.39	-0.23
[%]	72.40	65.49	66.11	63.30
[%]	53.84	56.57	47.59	48.24
[%]	80.94	114.17	108.37	113.38
[%]	127.36	124.65	138.97	142.06
%]	49.49	53.57	56.79	56.46
[%]	13.18	16.57	16.64	16.36
[]	3.02	2.89	2.26	
[%]	367.15	241.79	246.82	217.69
[%]	178.75	927.95	255.25	285.34
[%]				
[]	4.89	4.07	3.93	
[]	1.77	1.40	1.35	
[]	8.45	7.57	7.68	
[]	0.95	0.76	0.71	
[%]	15.29	16.58	16.57	17.00
[%]	3.71	3.87	2.57	2.46
[%]	5.47	5.29	3.66	
[%]	10.68	9.31	5.54	
*[%]	10.76	9.39	5.55	
[%]	72.74	88.66	86.04	116.83
[%]	-0.20	2.03	7.60	
[%]	-0.16	1.87	6.98	
[%]	-2.71	-4.39	2.06	
[%]	-2.29	-4.05	1.89	
EBITDA/[]	3.70	3.48	2.89	
EBITDA/[]	0.21	0.20	0.16	

2013-2015

2016

-Ø?)'>RD (<+e0§< .L;

	$\frac{\quad}{\quad} \times 100\%$
	$\frac{\quad}{\quad} / (\quad - \quad)$
	$\frac{\quad}{\quad} \times 100\%$
	$\frac{\quad}{\quad} \times 100\%$
	$(\quad) / (\quad) \times 100\%$
	$[\quad + \quad + \quad]$
	$\frac{\quad}{\quad} \times 100\%$
	$(\quad + \quad) / \quad + \quad$
	$\frac{\quad}{\quad} / (\quad - \quad - \quad)$
	$(\quad - \quad) \times 100\%$
	$(\quad) / \quad \times 100\%$
	$\frac{\quad}{\quad} \times 100\%$

8!0—1,.œ;.AF

AAA		
AA		
A		
BBB		
BB		
B		
CCC		
CC		
C		
AAA	CCC	-

AAA		
AA		
A		
BBB		
BB		
B		
CCC		
CC		
C		
AAA	CCC	-